

Yangın Durdurucu Sargı CP 648

Yanıcı plastik borular için 4 saate kadar yangın dayanımı



Uygulama Alanları

- Çeşitli duvar kalınlıklarına göre, 50-160mm'lik yanıcı plastik boruların çevresinde yalıtım
- Uygun Borular: PVC, ABS, PP, PE ve HDPE

Avantajlar

- Uygulama kolaylığı sağlayan özel elastik yapı
- Halojen ve plastikler içermez, suya dayanıklı
- Yüksek performanslı genişleme oranı (40:1)
- Farklı ürünler ile birlikte uygulanarak sızdırmazlık sağlama imkanı (CP 606, CP 611A, FS ONE, CP 636)

Teknik bilgiler

CP 648-S	
Yangın dayanımı	4 saate kadar
Ana malzemeler	Beton, Alçıpan, Tuğla
Yoğunluk	1.35 g/cm ³
Renk	Siyah-arka yüzü folyo kaplı

CP 648-E	
Teknik Bilgiler*	
Yoğunluk	Yaklaşık 1.35 g/cm ³
Boyutlar (yaklaşık)	4.5 x 45mm (Kalınlık x Genişlik)
Renk	Siyah-arka yüzü folyo kaplı
Ortam sıcaklığı dayanımı	-40°C ~ +100°C
Genleşmeye başlama sıcaklığı	Yaklaşık 150°C
Genleşme oranı	1:40

*23 °C ve %50 bağıl nemde

British Standard
BS 476

BS EN 1366-3



30



CP 648-E Uygulama Tablosu

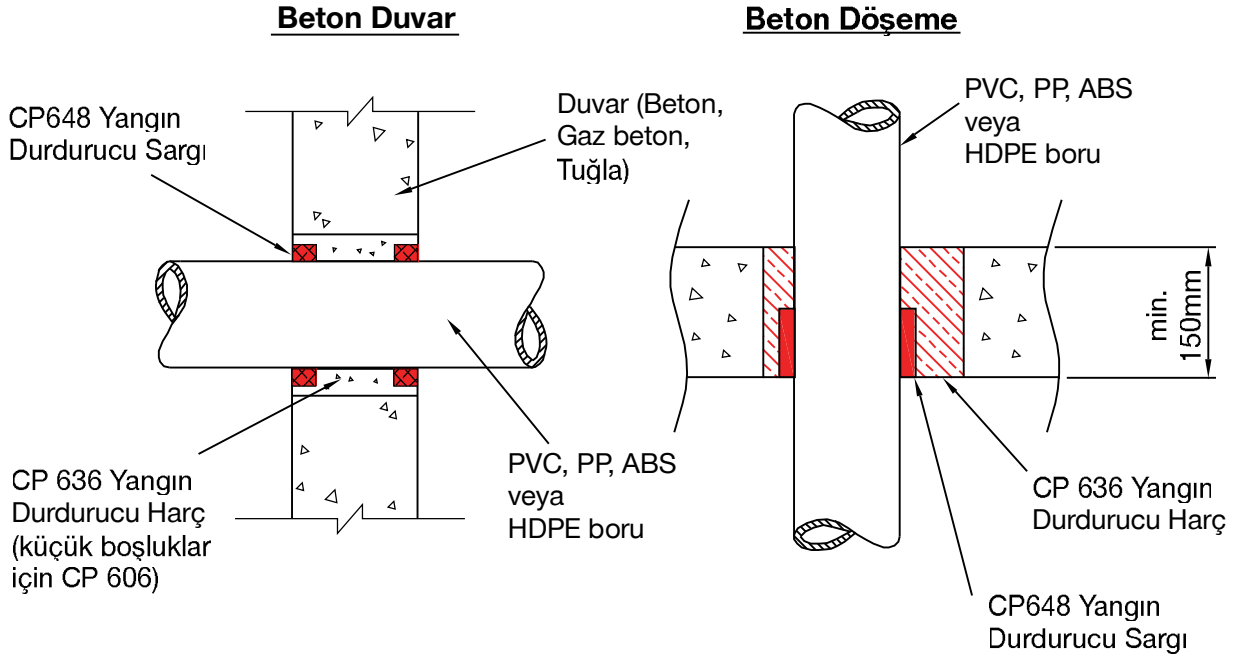
Boru çapları (mm)	Kat sayısı	Sargı uzunluğu (cm)	10 m rulo ile uygulama adedi	Tavsiye edilen delik çapı (mm)
50	1	17	58	67*
63	1	21	47	77*
75	1	25	40	92*
90	2	64	15	112*
110	2	75.5	13	132*
125	2	85.5	11	152*
160	3	166	6	202*

*Daha büyük çap olabilir.

Sipariş Bilgileri

Sipariş açıklaması	Paket içeriği	Paket miktarı	Ürün kodu
Yangın durdurucu tekli sargı CP 648-S-50/1.5"	CP 648-S Yangın durdurucu tekli sargı (50mm 1.5")	2 adet	00304296
Yangın durdurucu tekli sargı CP 648-S-63/2"	CP 648-S Yangın durdurucu tekli sargı (63mm 2")	2 adet	00304297
Yangın durdurucu tekli sargı CP 648-S-75/2.5"	CP 648-S Yangın durdurucu tekli sargı (75mm 2.5")	2 adet	00304298
Yangın durdurucu tekli sargı CP 648-S-90/3"	CP 648-S Yangın durdurucu tekli sargı (90mm 3")	2 adet	00304299
Yangın durdurucu tekli sargı CP 648-S-110/4"	CP 648-S Yangın durdurucu tekli sargı (110mm 4")	2 adet	00304300
Yangın durdurucu tekli sargı CP 648-S-125/5"	CP 648-S Yangın durdurucu tekli sargı (125mm 5")	2 adet	00304301
Yangın durdurucu tekli sargı CP 648-S-160/6"	CP 648-S Yangın durdurucu tekli sargı (160mm 6")	2 adet	00304302
Yangın durdurucu çoklu sargı CP 648-E-W45/1.8"	CP 648-E Yangın durdurucu sargı (10mt)	1 adet	00304310

Teknik Bilgiler

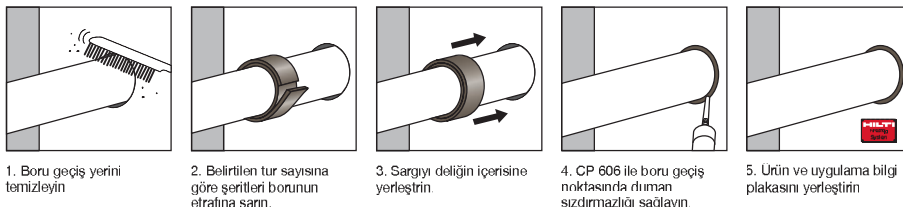


	Duvar		Zemin
Boru çapı	Alçıpan*	Gaz beton, beton ve tuğla duvar	Gaz beton, beton ve tuğla duvar
50-110mm	100mm	150mm	150mm
125-160mm	-	100/150	32mm
CP 648	Her iki tarafta bir Sargı Şeridi (gerekli sayıda kat ile)		Alt tarafta bir Sargı Şeridi (gerekli sayıda kat ile)

* Sabitlenmiş taşıyıcı yalıtımı içeren alçıpan.

CP 648 Yangın Durdurucu Sargı için uygulama talimatları

- Uyarı**
- Uygulamaya başlamadan önce, güvenli kullanım ve sağlık bilgileri için Malzeme Güvenlik Bilgi Formunu ve ürün etiketini okuyun.
- Açıklık**
- Boru geçiş noktalarını temizleyin. Yangın sırasında intümesan materyalin genişmesi, plastik boruyu kapatır. Çok kirli borular (örn: harç kalıntıları ile) bu kapanma işleminde gecikmeye yol açabilir. CP 648 yangın durdurucu sargının uygulanacağı bölgeler iyice temizlenmelidir.
- Yangın durdurucu uygulaması**
- Gerekli sayıda şeridi kesintisiz bir şekilde borunun etrafına sıkıca sarın ve bant ile sabitleyin.
 - Hilti Yangın Durdurucu Sargı Şeridini açıklık içine doğru, yüzey ile sıfırlanmaya kadar itin. Bazı uygulamalar için sargı şeridini yerine sabitlemek için kelepçelemek veya tel ile sarmak gerekli olabilir.
 - Sistem, soğuk duman sızdırmazlığı gerektirmesi halinde, sargı şeridinin açıklığına yeterli miktarda Hilti CP 606 yangın durdurucu mastik uygulayın.
 - Sonraki olası değişiklikler nedeniyle, uygulamanın yanına uygulama bilgi plakasını yerleştirilmelidir ve görünür bir konumda sabitlenmelidir.
- Kullanımı uygun olmayan alanlar**
- Yüksek korozyona sahip ortamlar
 - Onaylanmamış tutucu kelepçeler ve sabitleyiciler
 - Dış mekanlar
- Saklama**
- Orjinal ambalajında, sadece -5°C ve 30°C arasındaki sıcaklıklarda nemden korunmuş bir yerde saklayın.



- Boru geçiş yerini temizleyin
- Belirtilen tur sayısına göre şeritleri borunun etrafına sarın.
- Sargıyı deliğin içerisine yerleştirin.
- CP 606 ile boru geçiş noktasında duman sızdırmazlığı sağlayın.
- Ürün ve uygulama bilgi plakasını yerleştirin